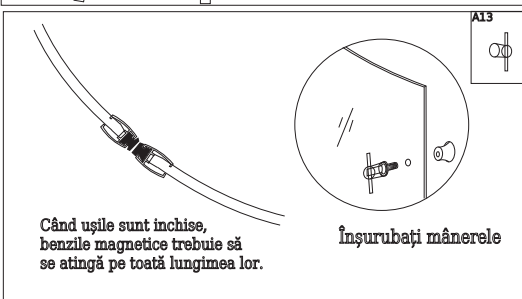
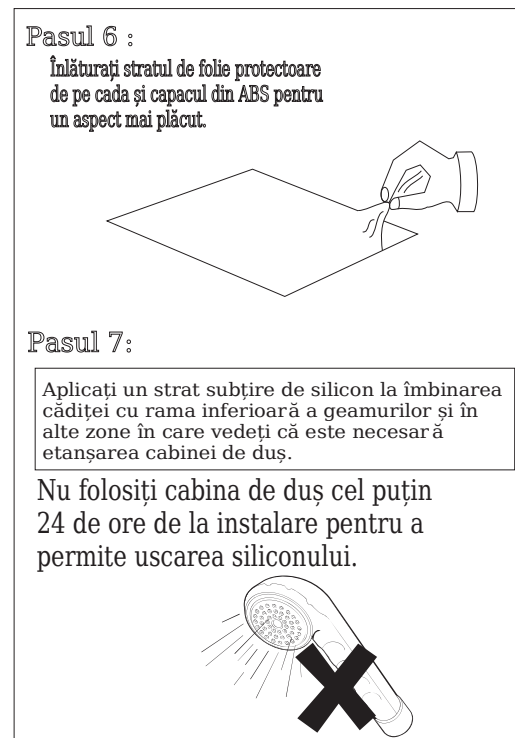
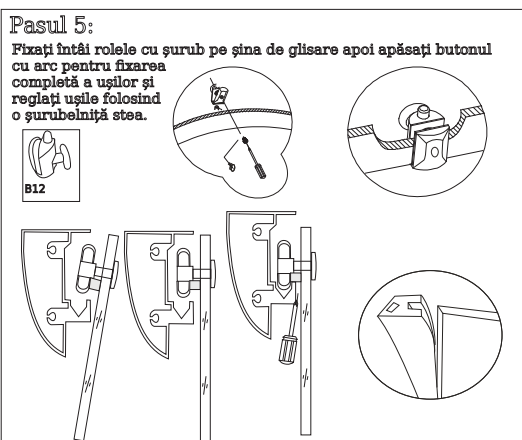
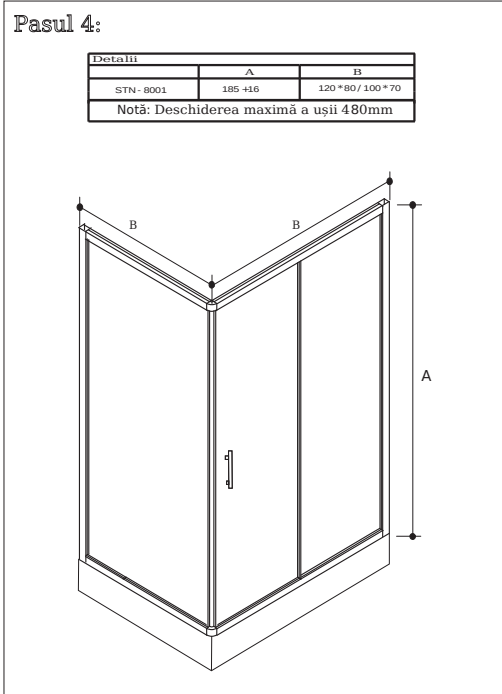
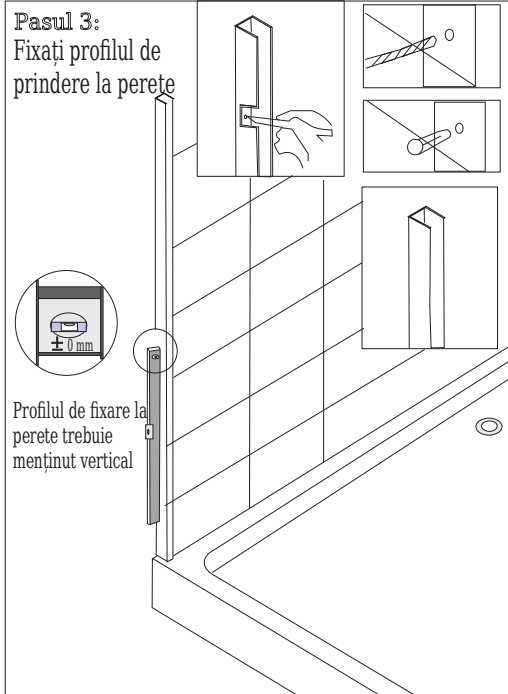


MANUAL DE INSTALARE

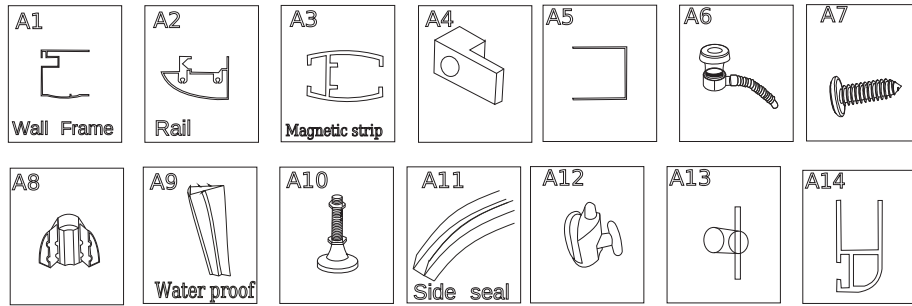


STN-8001

Dim.: 100*70*196cm

CABINE DUS
hidromasaj.ro
www.cabine-dus-hidromasaj.ro

Lista de accesorii



Schițele prezentate în acest manual sunt doar cu titlu informativ.
 Accesoriiile cabinei dvs. pot fi diferite de cele din imagini sau pot fi montate deja.
 Verificați dacă dispuneți de toate accesoriiile necesare montajului.

Pasul 1:

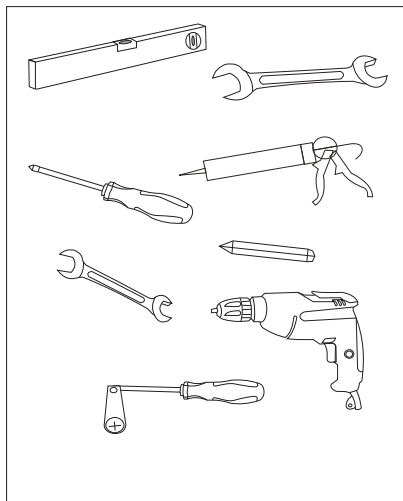
Această cabină de duș este concepută pentru a fi poziționată pe colț. Scurgerea din podea trebuie să fie poziționată sub cădă pentru a fi posibilă racordarea sifonului de scurgere. Conectați racordul flexibil la cădă prin infiletare și conectați capătul liber la scurgerea din podea.

Poziționați cădă în locul potrivit instalării cabinei și folosiți un nivel și asigurați-vă că este așezată corect reglând picioarele și strângeți piulițele pentru a păstra reglajul.

Trasați o dunga de 20 de mm pe fiecare laterala a cabinei ca în imaginea de mai jos

Cădă trebuie să fie în nivel pe latura frontală

Scule necesare



Pasul 2:

